

**SB EC 125**



Nahezu geräuschlos mit hoher Volumen- und Druckleistung. Ideal für Reinigung und Revision.



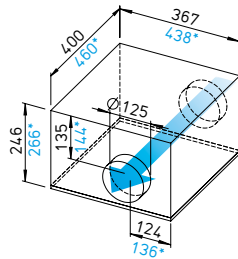
**SVS EC 125**



Geringste Einbauhöhe. Ideal bei räumlich eingeschränkten Einbausituationen. Mit schalldämmender Mineralwolle-Auskleidung für besonders geräuscharmen Betrieb.



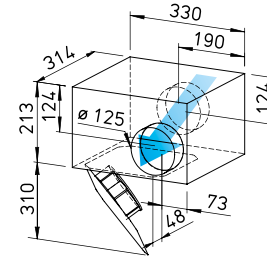
**Maße SB EC 125**



Maße in mm

SB EC 125 A, \*SB EC 125 B

**Maße SVS EC 125**



Maße in mm

**Gemeinsamkeiten SilentBox SB EC und SlimVent SVS EC**

**Montage**

Ohne Einschränkungen in jeder Lage – waagrecht, senkrecht, schräg – durch entsprechenden Einbau für Be- oder Entlüftung verwendbar. Befestigungswinkel im Lieferumfang enthalten.

**Antrieb**

Energiesparender, drehzahlsteuerbarer EC-Außenläufermotor in Schutzart IP44 mit höchstem Wirkungsgrad. Wartungs- und funktionsfrei, kugelgelagert. Für geräuscharmen Lauf, Motor und Laufrad dynamisch ausgewuchtet.

**Leistungsregelung**

Stufenlose Drehzahlsteuerung mit internem (Lieferumfang) oder externem Potentiometer oder stufenlose Drehzahlregelung mit Universal-Regelsystem (siehe

Tabelle). Beispielhaft sind Leistungsstufen in der Kennlinie dargestellt.

**Motorschutz**

Integrierte, elektronische Temperaturüberwachung für EC-Motor und Elektronik.

**Geräusch**

Siehe Seite 417

**Beschreibung SilentBox EC**

**Gehäuse**

Als Schalldämpfer konzipiert. Mit abriebfesten, schallabsorbierenden Mineralfaserplatten (50 mm) ausgelegt. Deckel durch Verschlussbügel abnehmbar. Ventilator frei zugänglich. Motor-Laufradeinheit herausziehbar, der Ausziehbereich ist zu beachten. Saug- und druckseitige Anschlussstutzen mit Gummilippendichtung abgestimmt auf Norm-Rohr-Ø. Alle

Teile aus verzinktem Stahlblech.

**Laufrad**

Mit rückwärts gekrümmten Schaufeln. Einströmung über Düse. SB EC 125 A vorwärts gekrümmtes Laufrad in aerodynamisch optimiertem Spiralgehäuse, Stahlblech verzinkt.

**Elektrischer Anschluss**

Klemmenkasten (IP54) an ausgeführtem Kabel montiert.

**Schutzart**

Bei angeschlossenem Rohrsystem IP44 (SB EC 125 A IP54).

**Beschreibung SlimVent SVS EC**

**Gehäuse**

Äußerst flaches Gehäuse mit schalldämmender, über 50 mm starker Mineralwolle-Auskleidung und Glasseide-Oberfläche. Die vor dem Ventilatorrad platzierte Akustikbox reduziert die saug-

seitigen Geräusche erheblich. Die Abstrahlgeräusche werden in kleinerem Umfang reduziert (siehe Schallangaben oberhalb der Kennlinienfelder).

Die ausschwenkbare Motor-Laufrad-Einheit erlaubt Revision und Reinigung ohne Demontage von Anlagebauteilen. Der Ausschwenkbereich der Motor-Laufradeinheit ist zu beachten.

Energiesparendes Radiallaufrad mit rückwärts gekrümmten Schaufeln aus hochwertigem Kunststoff.

**Elektrischer Anschluss**

Klemmenkasten (IP54) an ausgeführtem Kabel montiert.

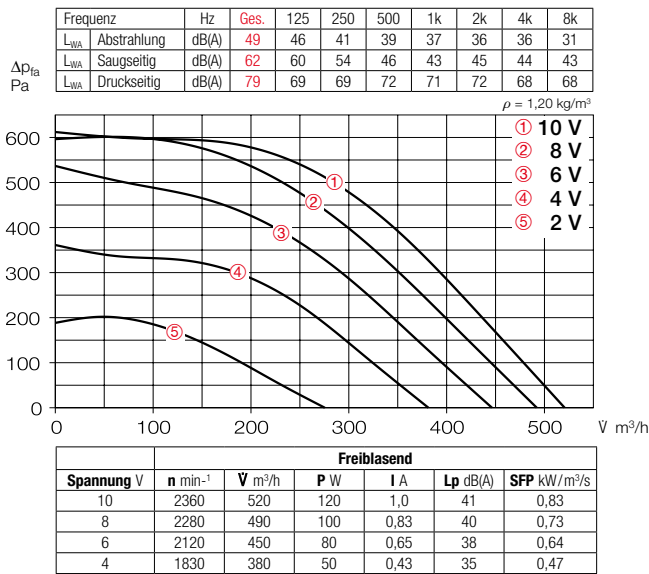
**Schutzart**

Bei angeschlossenem Rohrsystem IP44.

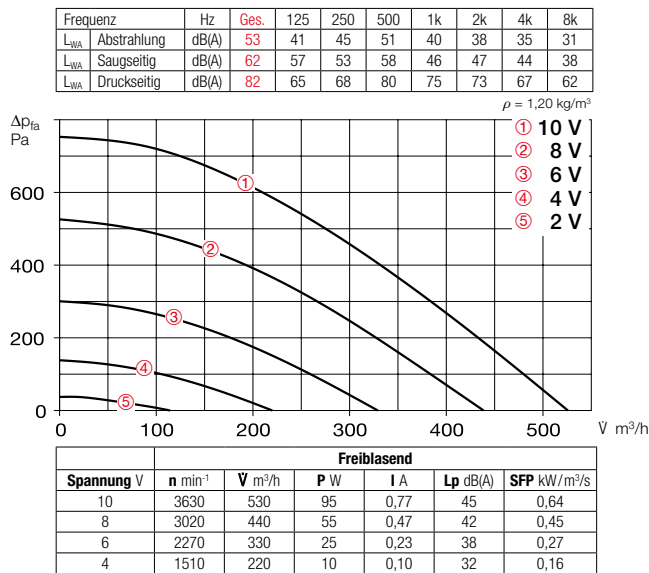
Type	Best.-Nr.	Anschluss-Ø	Förderleistung freiblasend	Nenn-drehzahl	Schalldruck Gehäuse-abstrahlung	Leistungsaufnahme	Stromaufnahme	Anschluss nach Schaltplan	max. Fördermitteltemperatur	Gewicht netto ca.	Universal-Regelsystem		Drehzahl-Potentiometer unterputz		Drehzahl-Potentiometer aufputz	
											Type	Best.-Nr.	Type	Best.-Nr.	Type	Best.-Nr.
<b>Type SB EC, Einphasen-Wechselstrom, 230 V, 50/60 Hz, EC-Motor, IP54 (A), IP44 (B)</b>																
SB EC 125 A	06132	125	520	2890	41	0,12	1,03	979	60	10,0	EUR EC <sup>1)2)</sup>	01347	PU 10 <sup>1)</sup>	01734	PA 10 <sup>1)</sup>	01735
SB EC 125 B	09624	125	530	3600	45	0,10	0,81	979	60	12,0	EUR EC <sup>1)2)</sup>	01347	PU 10 <sup>1)</sup>	01734	PA 10 <sup>1)</sup>	01735
<b>Type SVS EC, Einphasen-Wechselstrom, 230 V, 50/60 Hz, EC-Motor, IP44</b>																
SVS EC 125	00016	125	540	3530	53	0,10	0,82	979	60	6,2	EUR EC <sup>1)2)</sup>	01347	PU 10 <sup>1)</sup>	01734	PA 10 <sup>1)</sup>	01735

<sup>1)</sup> i.d.R. sind mehrere EC-Ventilatoren anschließbar. <sup>2)</sup> alternativ elektronischer Differenzdruck-/Temperatur-Regler (EDR/ETR, Nr. 01437/01438) bzw. Dreistufen-Drehzahlregler (SU/SA, Nr. 04266/04267), s. Zubehör.

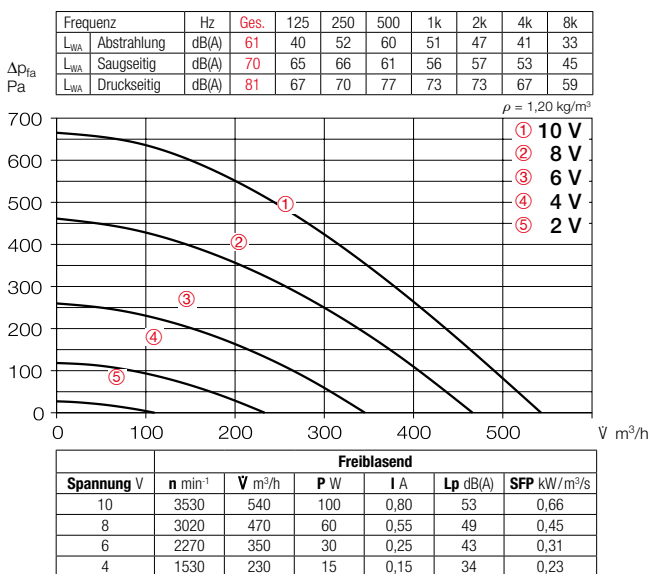
## Kennlinien SB EC 125 A



## Kennlinien SB EC 125 B



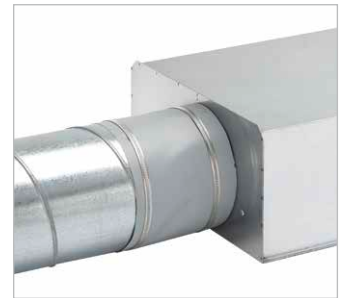
## Kennlinien SVS EC 125



## Zubehör

### Flexible Verbindungsmanschette FM 125 Best.-Nr. 01682

Inklusive 2 St. Schlauchschellen; zur Montage zwischen Ventilator und Rohrsystem. Unterbindet Körperschallübertragung und überbrückt Montagetoleranzen. Für saug- und druckseitigen Einsatz zwei Stück erforderlich.



### Außenwand-Verschlussklappe VK 125 Best.-Nr. 00857

Selbsttätig aus Kunststoff, weiß.



### Außenwand-Abdeckgitter G 160 Best.-Nr. 00893

Aus Kunststoff, weiß.



### Schutzgitter SGR 125 Best.-Nr. 05064

Zur saug- und druckseitigen Montage. Aus pulverbeschichtetem Stahldraht.



### Rohrverschlussklappe RSKK 125 Best.-Nr. 05107

Selbsttätig, aus Kunststoff.



### Flexibler Telefonie-Schalldämpfer FSD 125 Best.-Nr. 00677

Aus Aluminiumrohr mit beidseitigen Steckstutzen. Schalldämmung 50 mm stark, Baulänge 1 m.



### Luftfilter-Box LFBR 125 Coarse 70%\* 08577 LFBR 125 ePM1 50%\* 08531

Luftfilter mit großer Fläche, zum Einbau in den Rohrverlauf.



### Elektro-Heizregister EHR-R 0,8/125 0,8 kW Nr. 08709 EHR-R 1,2/125 1,2 kW Nr. 09433

- mit integrierter Temp.-Regelung  
EHR-R 0,8/125 TR 0,8 kW Nr. 05293  
Raum- bzw. Kanalfühler (TFK/TFR, Zubehör) erforderlich.



### Temperatur-Regelsystem für Elektro-Heizregister EHR-R EHS Best.-Nr. 05002



### Warmwasser-Heizregister WHR 125 Best.-Nr. 09480

Kompakter Wärmetauscher zum Einbau ins Rohrsystem.



### Temperatur-Regelsystem für Warmwasser-Heizregister WHST 300 T38 Nr. 08817

\* Detaillierte Beschreibung siehe Produktseite 484.