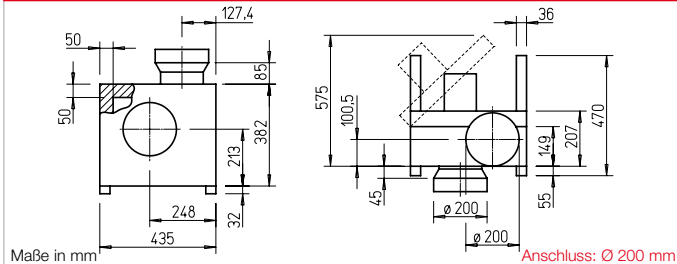


MB 160 Ex



Maße MB 160 Ex



■ Gehäuse

Doppelwandig, aus verzinktem Stahlblech. Schallsoliert, durch Auskleidung mit 50 mm starken Mineralwoll-Dämmstoffplatten. Saug- und druckseitige Rohranschlussstutzen, mit Gummilippenabdichtung, auf Norm-Durchmesser abgestimmt. Motor-Laufradeinheit für Inspektion und Reinigung voll ausschwenkbar, an stabilen Scharnieren aufgehängt. Inkl. Montageschienen aus verzinktem Stahl mit angeschraubten Schwingungsdämpfern für einfache Aufstellung.

■ Laufrad

Vorwärts gekrümmtes Hochleistungs-Radiallaufrad aus verzinktem Stahl, zusammen mit dem Motor dynamisch ausgewuchtet. Guter Wirkungsgrad, niedriges Geräusch, aerodynamisch optimiertes Spiralgehäuse.

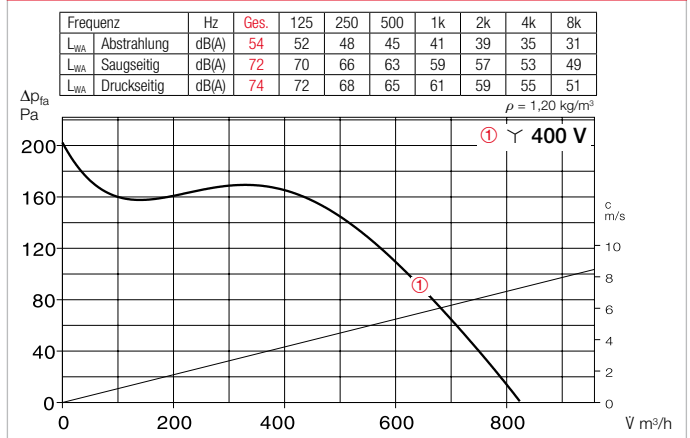
■ Antrieb

Durch wartungsfreien IEC-Flanschmotor in Schutzart IP55. Kugelgelagert, funktionsfrei.

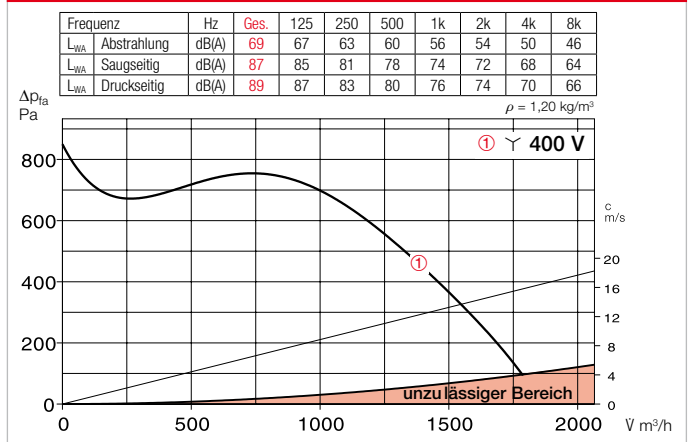
■ Elektrischer Anschluss

Serienmäßiger Klemmenkasten (IP55) außen am Motor.

Kennlinien MBD 160/4 Ex



Kennlinien MBD 160/2 Ex



■ Zubehör

**Wandkonsole**  
Aus verzinktem Stahlblech.  
**MB-WK 160** Best.-Nr. 05526

**Wetterschutzdach**  
Aus verzinktem Stahlblech, Befestigung über dem Motor.  
**MB-WSD** Best.-Nr. 01856

**Flexible Manschette**  
Zur Montage zwischen Ventilator und Rohr.  
**FM 200 Ex** Best.-Nr. 01686

■ Hinweis Seite  
Techn. Beschreibung, Auswahltabelle 320 ff.

Box-ventilatoren

Type	Best.-Nr.	Förderleistung freiblasend V m³/h	Nenn-drehzahl min <sup>-1</sup>	Schalldruck Gehäuse-abstrahlung dB(A) in 1 m	Leistungsaufnahme* kW	Stromaufnahme*		Anschluss nach Schalt-plan Nr.	max. Fördermittel-temperatur		Gewicht netto ca. kg	Trafo-Drehzahlsteller 5-stufig				Motorvollschutzgerät z. Anschluss der eingeb. Thermokontakte	
						bei Nennspannung A	im Regelbetrieb A		bei Nennsp. + °C	bei Regelg. + °C		mit Motorvollschutz Type	Best.-Nr.	ohne Motorvollschutz Type	Best.-Nr.	Type	Best.-Nr.
<b>Explosionsschutz, II 2G Ex h IIB T3 Gb, Motor Ex e, Drehstrom 400 V, 50 Hz, Schutzart IP55</b>																	
<b>MBD 160/4 Ex</b>	06001	970	1370	48	0,37	1,08	–	470	40	–	25,0	nicht zulässig	nicht zulässig	–	–	–	
<b>MBD 160/2 Ex</b>	06002	2020	2840	63	1,50	3,15	–	470	40	–	34,0	nicht zulässig	nicht zulässig	–	–	–	

\* Bei Ex-Typen: Motor-Nennwerte, s. Hinweis S. 20.